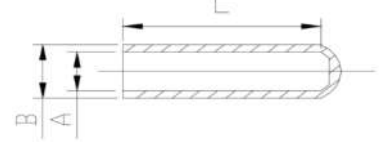




**BRT M 2001**

**SLİKON YUVARLAK  
GEÇME TAPALAR**

- \* Toz boya ve kaplama alması istenmeyen civata ve pimlerin maskelenmesinde kullanılır.
- \* Esnek ve koruyucu özelliğe
- \* Toz boya ve kataforez uygulamalarında kullanılabilen
- \* 250 °C ısı ve kimyasal dayanımı olan
- \* Özel proseslerde üretilerek, gazı alınmış silikon maskeleme ürünleri



Kod	A	B	L
M2001-1,78-25,4	1,78	4,32	25,40
M2001-2,54-25,4	2,54	5,08	25,40
M2001-3,76-12,7	3,76	6,10	12,70
M2001-3,76-25,4	3,76	6,10	25,40
M2001-3,76-38,1	3,76	6,10	38,10
M2001-4,37-25,4	4,37	7,42	25,40
M2001-4,37-38,1	4,37	7,42	38,10
M2001-4,75-12,7	4,75	8,00	12,70
M2001-4,75-25,4	4,75	8,00	25,40
M2001-4,75-38,1	4,75	8,00	38,10
M2001-5,66-12,7	5,66	8,76	12,70
M2001-5,66-25,4	5,66	8,76	25,40
M2001-5,66-38,1	5,66	8,76	38,10
M2001-5,66-55	5,66	8,76	55,00
M2001-5,94-25,4	5,94	9,14	25,40
M2001-5,94-38,1	5,94	9,14	38,10
M2001-6,35-25,4	6,35	9,39	25,40
M2001-7,49-12,7	7,49	10,50	12,70
M2001-7,49-25,4	7,49	10,50	25,40
M2001-7,49-38,1	7,49	10,50	38,10
M2001-7,49-55	7,49	10,50	55,00
M2001-7,92-25,4	7,92	10,96	25,40
M2001-7,92-38,1	7,92	10,96	38,10
M2001-9-38,1	9,00	12,25	38,10
M2001-9,52-25,4	9,52	12,82	25,40
M2001-9,52-38,1	9,52	12,82	38,10
M2001-9,52-55	9,52	12,82	55,00
M2001-10,31-25,4	10,31	13,35	25,40
M2001-10,31-38,1	10,31	13,35	38,10

Kod	A	B	L
M2001-11,58-38,1	11,58	14,76	38,10
M2001-11,58-55	11,58	14,76	55,00
M2001-12,7-38,1	12,70	15,90	38,10
M2001-13,59-38,1	13,59	16,90	38,10
M2001-14,25-38,1	14,25	17,35	38,10
M2001-15,24-38,1	15,24	18,29	38,10
M2001-15,87-38,1	15,87	19,05	38,10
M2001-17,45-38,1	17,45	20,49	38,10
M2001-18,54-38,1	18,54	21,58	38,10
M2001-19,05-38,1	19,05	22,22	38,10
M2001-20,62-38,1	20,62	23,82	38,10
M2001-22,23-38,1	22,23	25,27	38,10
M2001-23,8-38,1	23,80	26,90	38,10
M2001-24,64-38,1	24,64	27,68	38,10
M2001-26,97-38,1	26,97	30,01	38,10
M2001-28,58-38,1	28,58	31,62	38,10
M2001-30,15-38,1	30,15	33,20	38,10
M2001-31,75-38,1	31,75	34,85	38,10
M2001-35,05-38,1	35,05	38,10	38,10
M2001-38,1-25,4	38,10	41,14	25,40
M2001-41,28-38,1	41,28	44,33	38,10
M2001-44,45-38,1	44,45	47,49	38,10
M2001-44,45-50	44,45	47,49	50,00
M2001-47,63-50	47,63	50,80	50,00
M2001-50,8-50	50,80	53,84	50,00